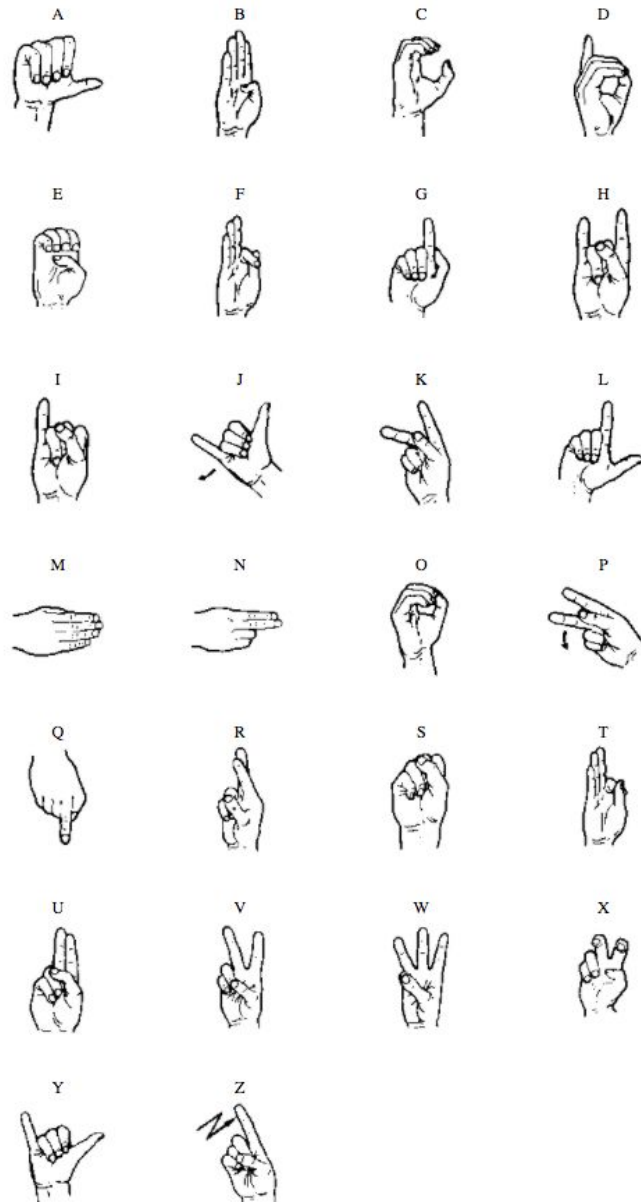


1c. Défi du jour : lundi

En utilisant la langue des signes, l'élève devra découvrir le premier défi de la semaine de l'éducation catholique.

Voici le référentiel :



DÉFI DU JOUR LANGUE DES SIGNES



RÉPONSE

Pour vérifier votre réponse, vous pouvez consulter l'étape 4 de la fiche d'activité.